

Požadovaná technicko-uživatelská specifikace a výčet výměr kolejnicového systému pro Domov seniorů Břeclav, p.o.

Požadovaná obecná specifikace:

Zadavatel s ohledem na potřeby uživatelů požaduje kolejnicový zvedací, přepravní a asistenční systém pro profesionální použití, se zvedacími jednotkami pro jednofázový transport imobilních klientů mezi místnostmi s dvěma aktivními popruhy a mechanickou automatikou pro volné a rychlé vysouvání a zasouvání nezátíženého popruhu. Zvedací jednotky musí být dvourychlostní pro zrychlení přípravných manipulací, vybavené vestavnými napájecími akumulátory a ručním ovladačem na kabelu. Dobíjení nabíječkou mimo kolejnicový systém prostřednictvím ručního ovladače. Software zvedací jednotky pro komunikaci s PC pro sledování statistik používání a dalších informací.

Transport mezi místnostmi musí probíhat rychle a jednoduše, tj. v jedné fázi systémem přenesení klienta v závěsu zvedací jednotkou standardními dveřmi (bez úprav dveří, zárubní či naddveří) přímo z jedné kolejnice na druhou. Požadujeme současné navíjení a odvíjení obou závěsných popruhů zvedací jednotky při přechodu mezi místnostmi ovládané společně jedním tlačítkem ručního ovladače. Zvedací jednotka musí při transportu mezi místnostmi současně jeden popruh aktivně uvolňovat a druhý navíjet, aby nedocházelo k výraznému poklesu přepravované osoby! Zvedací jednotky s jedním aktivním navíjecím popruhem a jedním pomocným pevným popruhem pro vícefázový přechod mezi místnostmi přes pomocný popruh nejsou vzhledem k násobnému množství manipulačních úkonů a delším časům transportu mezi místnostmi pro potřeby zadavatele vyhovující! Rovněž systémy, kdy jsou pro přechod mezi místnostmi používány 2 zvedací jednotky, nejsou při potřebě na rychlé a jednoduché ovládání vyhovující.

S ohledem na potřebu vysoké míry stability a bezpečnosti klientů požadujeme minimálně tříbodové zavěšení asistenčního vaku přímo na zvedací jednotku a nastavitelnou šířku závěsného ramene pro přizpůsobení proporcím přepravované osoby. Závěsné rameno výkyvné pro kompenzování bočního nevyvážení přepravované osoby. Dvoubodové zavěšení přímo na zvedací jednotku či vícebodové zavěšení na samostatné rameno zavěšené pod zvedací jednotkou není vzhledem k nižší stabilitě klienta a nižšímu komfortu pro potřeby zadavatele vyhovující.

Kolejnicový systém v rozsahu výčtu výměr pro transport mezi místnostmi bez stavebních úprav (prostupů pro kolejnice). Kolejnice zaobleného profilu, bílé barvy, pasivní pojezd s tlumením hluku pojezdu, beznástrojové připnutí a odepnutí zvedací jednotky v obsluze rukou dostupné výšce (max. 2m). Možnost různé montážní výšky kolejnic v jednotlivých místnostech (těsně pod strop, nebo do podhledu). Provedení kolejnic a úchytů pro domácí prostředí (bez viditelných šroubů apod.)“

Specializované vaky bez pomocného rámu, pro různá použití (transport, koupání, toaleta) v různých velikostech. Vícenásobné úchyty pro nastavení polohy přepravované osoby v závěsu. Možnost doplnění o prodloužené úchyty pro nadstandardní polohování.

Požadovaná konfigurace, výčet výměr:

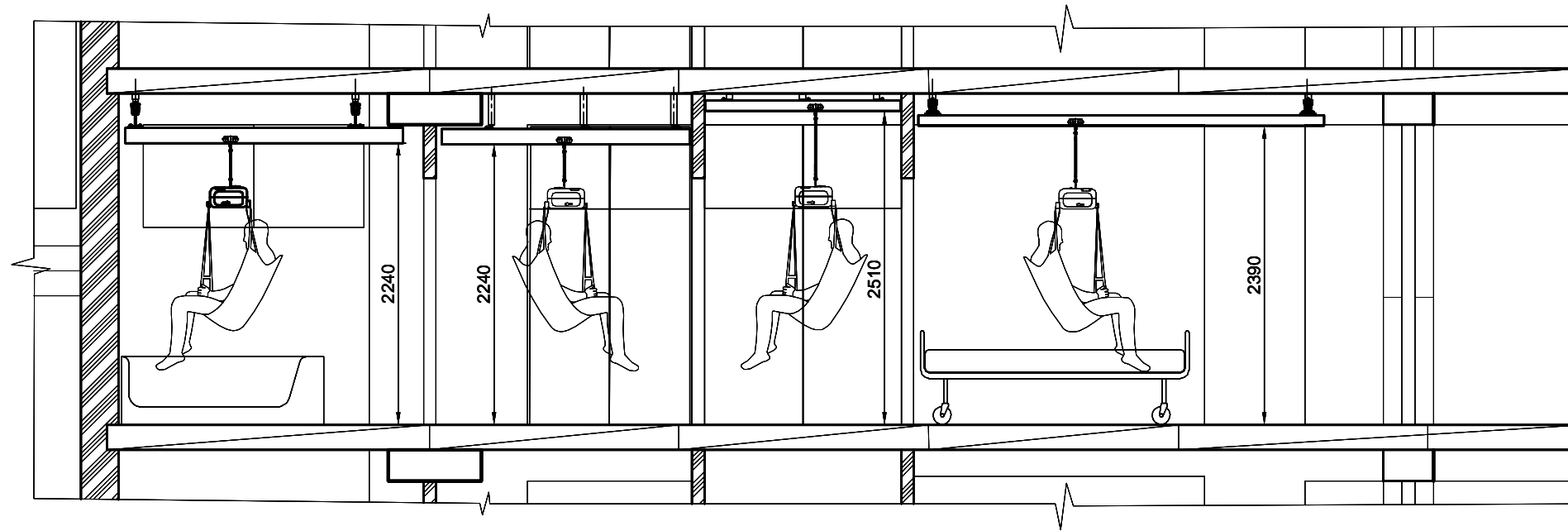
- **Pokoj H230** - celoplošné vykrytí plochy pokoje (cca 2,7 x 3,2 m) pro manipulace a transport s možností transportu do přilehlé předsínky pokoje H230.
- **Předsínka pokoje H230** – propojení pokoje H230 a chodby C (přímá dráha délky cca 1,6m)) pro manipulace a transport s možností transportu do přilehlého pokoje H230, chodby C.
- **Chodba C** - propojení předsínky pokoje H230 a koupelny H231 (přímá dráha délky cca 2,0m)) pro manipulace a transport s možností transportu do přilehlé předsínky pokoje H230, koupelny H231.
- **Koupelna H231** - celoplošné vykrytí plochy místnosti (cca 2,5 x 2,5 m) pro manipulace a transport s možností transportu do přilehlé chodby C..
- **Zvedací jednotka se dvěma aktivními popruhy a automatikou pro přechod mezi místnostmi** –1 ks
- **Speciální vaky přepravní (různé velikosti)** – 1 ks
- **Speciální vaky pro koupání (různé velikosti)** – 1 ks

Nosnost kolejnicové dráhy, zvedací jednotky a vaků 220kg.

Požadované součásti nabídky:

Doložení požadovaného rozsahu dodávky a parametrů nabízeného zařízení podrobnou projektovou a technickou dokumentací. Doprava materiálu, montáž, uvedení do provozu, zaškolení obsluhy (dodávka „na klíč), garance záručního a pozáručního servisu. Součástí dodávky bude povinná dokumentace dle platné legislativy (prohlášení o shodě, návody k obsluze atd.).

ŘEZ A-A



INDIVIDUÁLNĚ VYRÁBĚNÉ DÍLY A POMOCNÉ KONSTRUKCE

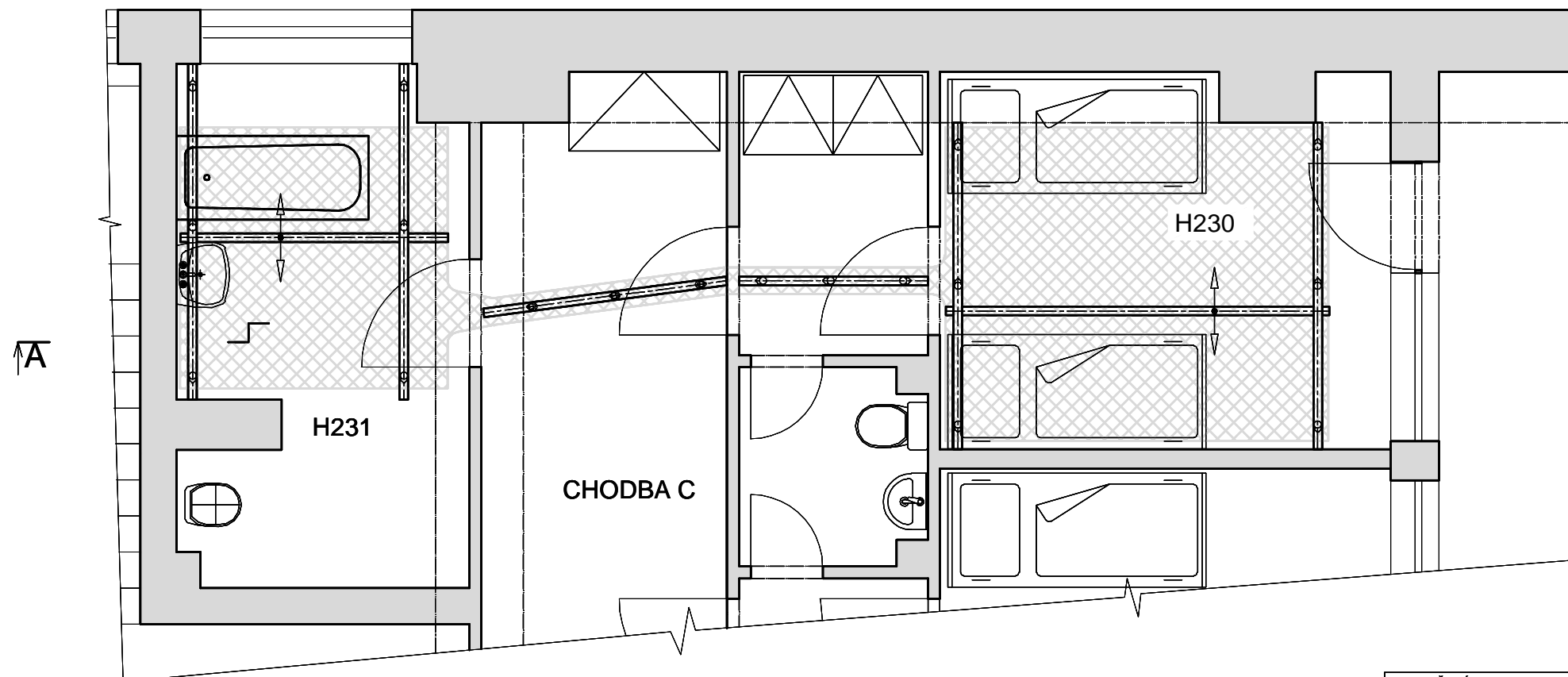
ČÍSLO VÝKRESU	NÁZEV
23E46-01.00	ZÁVĚS ŠROUBOVACÍ STAVĚCÍ KOMPLET
23E46-02.00	VOZÍK PORTÁLOVÝ VYSOKÝ S KLADKOU
23E46-03.00	VOZÍK PORTÁLOVÝ VYSOKÝ
23E46-04.00	VOZÍK PORTÁLOVÝ EXCENTRICKÝ

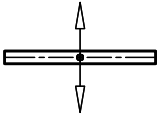


STANDARDNĚ VYRÁBĚNÉ DÍLY

ČÍSLO VÝKRESU	NÁZEV
Pxx.100.00	DRŽÁK Pxx STROPNÍ KRÁTKÝ

ORIGINÁLNÍ MATERIÁL A DÍLY

KATALOG. ČÍSLO	NÁZEV
20069	NASTAVITELNÝ NÁRAZNÍK
20107	VOZÍK
20124-25	DISTANČNÍ POPRUH 250 MM
20124-40	DISTANČNÍ POPRUH 400 MM
20124-50	DISTANČNÍ POPRUH 500 MM
50168	ŠROUB S PŘÍLOŽKOU
50170	VOZÍK PORTÁLOVÝ PRO P82 - 180 (2 KUSY)
55300	ZVEDACÍ JEDNOTKA ROOMER S
55608	ZÁSLEPKA KOLEJNICE P87
55609	ZÁSLEPKA KOLEJNICE P120
55750	ZÁVĚSNÉ RAMENO A/RS 2B - STAVITELNÉ
71237	KOLEJNICE P87 - 3,0 M
71239	KOLEJNICE P87 - 5,5 M
71243	KOLEJNICE P120 - 5,0 M



-  - POHYBLIVÁ KOLEJNICE
-  - PEVNÁ KOLEJNICE
-  - OBSLOUŽENÁ PLOCHA

ODPOVĚDNÝ PROJEKTANT	KRESLIL ---	NAVRŽENO PRO NOSNOST MAX. 150 KG
DATUM 01/2020	KONTROLOVAL ---	
OBJEDNATEL / UMÍSTĚNÍ		FORMÁT 2xA4 STUPEŇ STUDIE
DOMOV SENIORŮ BŘECLAV, P.O. NA PĚŠINĚ 2842/13, BŘECLAV 3		MĚŘÍTKO 1:50
NÁZEV INSTALACE STROPNÍHO ZVEDACÍHO A ASISTENČNÍHO SYSTÉMU		ČÍSLO VÝKRESU 23E46-00.00
		POČET LISTŮ 1 LIST 1